



SACHSEN-ANHALT

Ministerium für
Wissenschaft, Energie,
Klimaschutz und Umwelt



Stellenausschreibung

Bild: itchaznong - stock.adobe.com

Im Ministerium für Wissenschaft, Energie, Klimaschutz und Umwelt (MWU) ist am **Dienstort Magdeburg** zum nächstmöglichen Zeitpunkt eine Referentenstelle

mit einem Volljuristen (m/w/d)

im Referat „Personal“

unbefristet in Vollzeit zu besetzen.

Wir bieten eine interessante, anspruchsvolle und zukunftssichere Tätigkeit mit einem großen Aufgabenspektrum in einer obersten Landesbehörde.

Ihre Aufgaben

Das Aufgabengebiet umfasst im Wesentlichen:

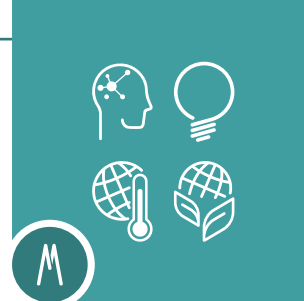
- Grundsatzangelegenheiten des Arbeits- und Tarifrechts sowie des Beamten- und Dienstrechts
- Juristische Betreuung des Referates
- Personalangelegenheiten der Dienststellen des Geschäftsbereichs
 - » Landesamt für Umweltschutz (LAU)
 - » Landesbetrieb für Hochwasserschutz und Wasserwirtschaft (LHW)
 - » Biosphärenreservatsverwaltungen Mittelelbe, Drömling und Karstlandschaft Südharz

Sie betreuen und beraten die Dienststellen des Geschäftsbereiches personalwirtschaftlich und personalrechtlich nach Maßgabe der personalrechtlichen Befugnisse. Insbesondere sind Sie verantwortlich für die Koordinierung und Überwachung personalwirtschaftlicher Vorgaben und die Durchführung von individuellen Personalmaßnahmen.

Sie bringen mit

Sie erfüllen folgende zwingende Voraussetzungen:

- Laufbahnbefähigung für das zweite Einstiegsamt der Laufbahngruppe 2 des allgemeinen Verwaltungsdienstes, nachgewiesen durch die Befähigung zum Richteramt gemäß § 5 des Deutschen Richtergesetzes oder
- eine abgeschlossene wissenschaftliche Hochschulausbildung auf dem Gebiet der Rechtswissenschaften, nachgewiesen durch die Befähigung zum Richteramt gemäß § 5 des Deutschen Richtergesetzes



Wünschenswert

Sie erfüllen folgende wünschenswerte Voraussetzungen:

- Berufserfahrung in der öffentlichen Verwaltung,
- sehr gute anwendungsbereite Kenntnisse auf den Gebieten des Arbeits- und Tarifrechts sowie des Beamten- und Dienstrechts,
- sichere Kenntnisse im Umgang mit dem PC und einschlägiger Standardsoftware.

Weitere Kenntnisse

Wir setzen außerdem voraus, dass Sie:

- Freude an verantwortungsvoller und abwechslungsreicher Tätigkeit haben,
- Interesse an der Arbeit mit vielen verschiedenen Menschen haben,
- ein überdurchschnittliches Denk- und Urteilsvermögen besitzen,
- flexibel und verantwortungsbewusst sind, ein hohes Maß an Eigeninitiative sowie ausgeprägte Kommunikations- und Organisationsfähigkeiten mitbringen,
- überdurchschnittlich teamfähig und einer hohen Arbeitsbelastung gewachsen sind.

Die Ausschreibung richtet sich auch an Referendare, die kurz vor dem 2. Staatsexamen stehen, und sich insbesondere für die o.g. Rechtsgebiete interessieren oder bereits praktische Erfahrungen in den o.g. Rechtsgebieten vorweisen können.

Wir bieten Ihnen

Unser Angebot für Sie:

Bei Vorliegen der beamten- und laufbahnrechtlichen sowie der haushaltsrechtlichen Voraussetzungen ist eine Verbeamtung zur Einstellung möglich. Die erstmalige Übernahme in ein Beamtenverhältnis auf Probe erfolgt im zweiten Einstiegsamt der Laufbahngruppe 2 im allgemeinen Verwaltungsdienst in der Besoldungsgruppe A 13 LBesG LSA. Bei bereits verbeamteten Bewerbern (m/w/d) ist bis zur Besoldungsgruppe A 15 LBesG LSA eine besoldungsneutrale Versetzung möglich.

Bei Nichterfüllung der beamten- und laufbahnrechtlichen Anforderungen erfolgt die Einstellung im Beschäftigtenverhältnis nach dem Tarifvertrag für den öffentlichen Dienst der Länder (TV-L). Die Einstellung erfolgt bei Vorliegen der tariflichen und persönlichen Voraussetzungen nach Entgeltgruppe 14 TV-L.

Wir verstehen uns als moderne Behörde und bieten unseren Kollegen und Kolleginnen (m/w/d) unter anderem:

- zur Vereinbarkeit von Beruf und Privatleben flexible Arbeitszeitmodelle und Telearbeit im Rahmen der dienstlichen Möglichkeiten
- einen regelmäßigen Urlaubsanspruch von 30 Arbeitstagen pro Kalenderjahr,

Stellenausschreibung



- individuelle und umfassende Weiter- und Fortbildungsmöglichkeiten,
- ein behördliches Gesundheitsmanagement sowie
- eine sehr gute Verkehrsanbindung an den ÖPNV.



Das MWU ist Mitglied im Unternehmensnetzwerk „Erfolgsfaktor Familie“ und bekennt sich damit zu den Werten des Netzwerkes und zu einer familienfreundlichen Personalpolitik.

Kontakt

Sie haben weitergehende Fragen?

Gerne erteilt Ihnen **Frau Bartels** unter der Telefonnummer 0391 567-1626 und **Herr Krieger**, Sachbearbeiter im Referat "Personal", unter der Telefonnummer 0391 567-1779, weitere Informationen.

Schwerbehinderte Menschen werden bei gleicher Eignung und Befähigung nach Maßgabe des SGB IX bevorzugt berücksichtigt.

Sie sind schwerbehindert oder einem Schwerbehinderten gleichgestellt? Dann fügen Sie der Bewerbung bitte einen Nachweis der Schwerbehinderung oder Gleichstellung bei.

Bewerbungen von Frauen sind ausdrücklich erwünscht.

Online-Bewerbung

Haben wir Ihr Interesse geweckt?

Dann bewerben Sie sich bitte bis zum **24. April 2024** über unser Online-Bewerbungssystem.
Der Link zum Online-Bewerbungssystem lautet:



www.interamt.de
(Stellenangebots-ID 1112039)

Dem MWU liegt der nachhaltige Umgang mit Ressourcen besonders am Herzen. Bewerben Sie sich deshalb bitte ausschließlich online über das Stellenportal für den öffentlichen Dienst - Interamt.de - über den Button „Online bewerben“. Über den Komfort und die Vorteile einer Online-Bewerbung erhalten Sie hier genauere Informationen. Nähere Informationen zur Registrierung entnehmen Sie bitte dem dort eingestellten Hinweis-Text.

Stellenausschreibung



SACHSEN-ANHALT

Ministerium für
Wissenschaft, Energie,
Klimaschutz und Umwelt

Benötigte Unterlagen

Füllen Sie dort den Bewerbungsbogen vollständig aus und laden bitte folgende Anlagen als pdf-Dokument hoch:

- ein aussagekräftiges Anschreiben, das sowohl auf jeden Punkt des Anforderungsprofils als auch auf Ihre Motivation für die Bewerbung eingeht,
- Tabellarischer Lebenslauf,
- Zeugnis und Urkunde über den Studienabschluss (einschließlich Fächer- und Notenübersicht)
- Bei im Ausland erworbenen Bildungsabschlüssen sind zwingend die entsprechenden Nachweise über die Gleichwertigkeit mit einem deutschen Abschluss beizufügen.
- Nähere Informationen hierzu entnehmen Sie bitte der Internetseite der Zentralstelle für
- ausländisches Bildungswesen (ZAB) unter www.kmk.org/zab
- Arbeitszeugnisse und ggf. sonstige Zertifikate,
- ggf. Führerschein,
- ggf. Nachweis über eine Schwerbehinderung bzw. Gleichstellung,
- ggf. Einverständnis zur Einsichtnahme in die Personalakte (nur für Beschäftigte des öffentlichen Dienstes).

Kosten, die aus Anlass der Bewerbung und Vorstellung im MWU entstehen, werden nicht erstattet.

Bitte beachten Sie die Datenschutzerklärung des Ministeriums für Wissenschaft, Energie, Klimaschutz und Umwelt des Landes Sachsen-Anhalt, die Sie [hier](#) einsehen oder unter datenschutz@mwu.sachsen-anhalt.de abfordern können.